

### Renvooi symbolen

	Groepenverdeelkast		Schakelaar		Thermostaat		Enkele wcd magnetron
	Centraaldoos		Wisselschakelaar		Enkele wcd wasdroger		Enkele wcd WTW-unit
	Rookmelder 230V		Serieschakelaar		Enkele wcd wasmachine		Enkele wcd vloerverwarming
	Vrijloopdranger		Schakelaar + wcd		Fornuisgroep 2x230V		Enkele wcd E-radiator
	Centraal aardpunt + aansluitpunt verlichting		Videofoon toestel		Enkele wcd afzuigkap		Dubbele wcd Afleverset
	Enkele wcd		Beldrukker		Enkele wcd koelkast		CAT6 TV-aansluiting
	Dubbele wcd		CO2 bediening Ventilatie		Aansluitpunt verlichting		Loze leiding naar meterkast

### Type schakelmateriaal:

geheel inbouw d.m.v. duodoos

Hoogte schakelmateriaal:

wcd	300+vl
LL/CAI/TEL	300+vl
schakelaar	1050+vl
schak.combi	1050+vl
TH/MV	1500+vl
Wandlichtpunt	2300+vl

Overig:

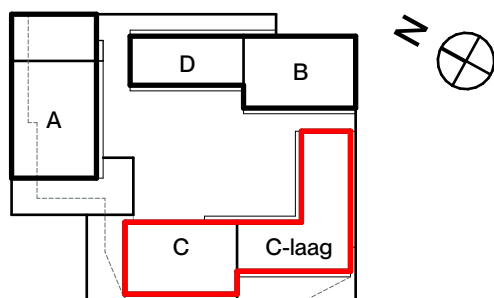
- Aardschakelaar: 2x

### Renvooi tekening:

	Dragende constructiewand
	niet-dragende binnenwand
	Houtskeletbouw met metselwerk
	metalstud wand
	voorzetwand
	balkon met terrastegels (anders prefab beton)
	vloerverdelers
	douchekop
	elektrische radiator

### Disclaimer:

- Alle maatvoeringen zijn circa-maten, is indicatief en exclusief wandafwerking.
- De posities en aantal hemelwaterafvoeren en dakdoorvoeren zijn indicatief.
- De posities van vloerverdelers zijn indicatief.
- De posities van de WTW-installaties zijn indicatief.
- Keukenopstelling is indicatief; voor nadere informatie en elektra zie brochure van keukenleverancier.
- Het legpatroon en kleuren van wand-, vloer- en dakafwerkingen zijn indicatief.
- Artist Impressions zijn indicatief.
- Dubbele wandcontactdozen worden horizontaal uitgevoerd, afstand tot naastgelegen component bedraagt 150 mm indien van toepassing en tenzij anders aangegeven.



Tekeningnr.: VK-100

Onderwerp: Renvooi

Datum: 20/03/2025

Gewijzigd:

Versie:

**Fusion**  
AMSTERDAM